

## [이상압력통보장치 사용설명서]

MODEL: EW601-G, EW601

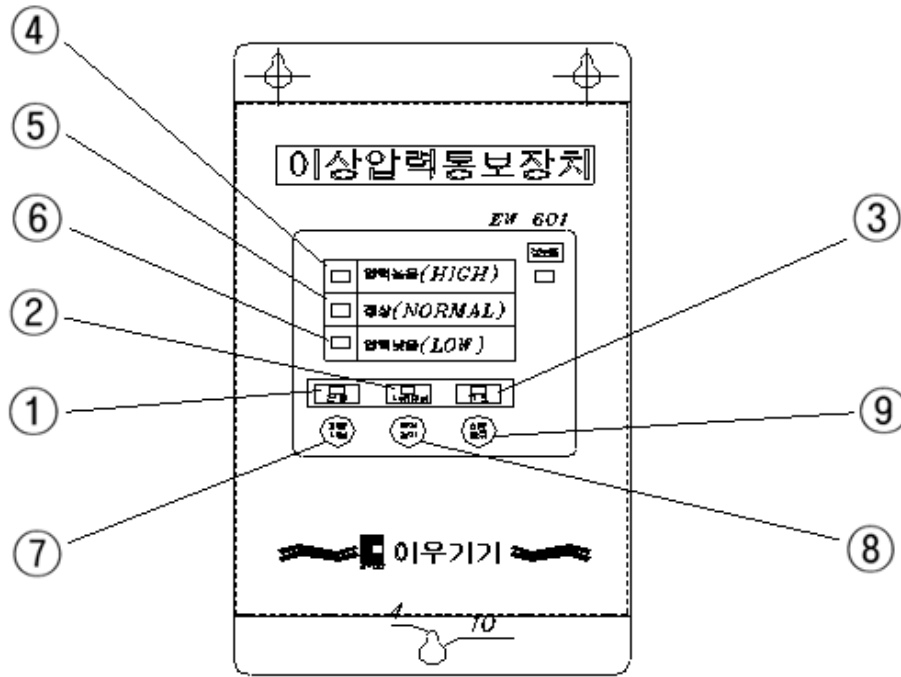


### [ 주의 ]

- 이 취급설명서를 사용에 앞서 숙련된 작업자가 필히 숙지 후 제품을 사용바랍니다.
- 이 취급설명서를 항상 볼 수 있는 곳에 보관하십시오.

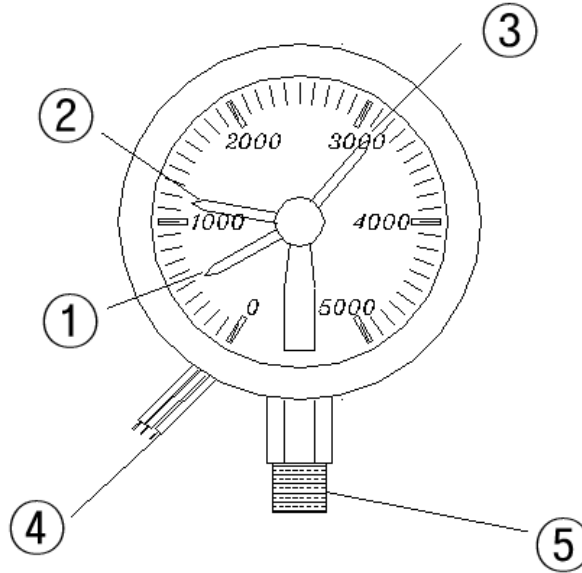
## 1. 각 부분의 사양 및 각부명칭

### 1-1 제어부



- ① 전원램프
- ② 부저정지 주의등 : 부저음 정지시는 주저정지 LAMP가 점등되며 부저음이 발하는 경우는 램프가 꺼짐
- ③ 신호 입력등 : HIGH혹은 LOW경보신호가 들어오면 신호입력등이 점등되고 경보음은 정지시킬 수 있으나  
경보등 및 HIGH,LOW 경보등은 복귀시킬수 없음
- ④ 압력높음 램프 : 사용압이 고압SETTING점에 달하면 정상램프가 꺼지면서 압력높음 램프가 점등됨
- ⑤ 정상램프 : 정상압력을 지시할때 점등됨
- ⑥ 압력낮음 램프 : 사용압이 저압 SETTING점에 달하면 정상램프가 꺼지면서 압력낮음 램프가 점등됨
- ⑦ 회로시험 S/W : 수신부의 동작상태를 점검하는 S/W
- ⑧ 부저정지 S/W : 경보발생시 부저음을 정지하는 S/W  
부저음을 복원할 때 사용되는 S/W (평소에 부저음이 발하도록 부저정지등을 소등시켜 주십시오)
- ⑨ 복귀 S/W : 경보 발생시 경보를 복귀 시킬 때  
(이상압력으로 경보가 발생하여 신호입력 램프가 소등되었을 때 복귀됨)

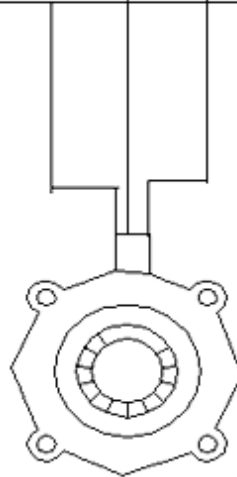
1-2 이상압력통보장치 게이지



- ① 저압 셋팅점 : 사용압의 -20%
- ② 현재 압력 지침
- ③ 고압 셋팅점 : 사용압의 +20%
- ④ 전선관 연결부 : 고압(적색), 저압(녹색), 공통(흑색)

2. 결선도

0V	110V	220V		HIGH	LOW	COM	LOW		HIGH	
사용전원				적색	녹색	흑색	+	-	+	-
110/220V				압력GAUGE SENSOR			저압 DC 출력		고압 DC 출력	



압력게이지

### 3. 사용방법 및 설명서

- 1) 사용 전압에 맞추어 110V/220V 로 결선한다.
- 2) 압력 SENSOR 선(적, 녹, 흑)을 결선한다.
- 3) 전원을 작동한후, 정상램프, 전원램프가 점등된다. (HIGH 램프 혹은 LOW 램프가 점등되면 압력 GAUGE SETTING 을 확인한다.)
- 4) 회로시험 TEST
  - A : S/W 를 누르면 LOW(HIGH) 램프 경보등이 깜박거리며 부저 단속음이 계속울린다.  
(부저음 소등시 : 부저정지 황색등이 점등.경보등만 깜박인다)
  - B : 부저정지 S/W 를 다시한번 누르면 부저등지등이 소등되고 부저음이 나온다.
  - C : 신호입력등은 회로시험 S/W 를 누를때만 들어온다.  
(압력 GAUGE 로부터 HIGH, LOW 신호가 들어올때도 점등된다.)
  - D : HIGH(LOW)램프는 한번경보시 계속소리가 나므로 복귀 S/W 를 눌러 복귀시킨다.  
(신호 LAMP 가 점등되어 있으면 복귀가 되지 않는다.)

### 4. 설치 및 주의사항

- 1) 제품은 필히 한국산업안전공단 또는 가스안전공사의 방폭검사를 필한 제품을 설치하여야 한다.
- 2) 모든 배관자재는 방폭자재를 사용하여야 한다.
- 3) 기밀시험시는 필히 밸브를 잠근후 압력계기 내에 기밀압력이 투입되지 않도록 한다.
- 4) 최초로 가스 압력을 투입할시에는 밸브를 서서히 열어야 한다.(급하게 열면 순간압력이 투입되어 압력이 상승됨)
- 5) 전선배관 설치시 씨링피팅(SEALING PEATING)을 설치하여 기기나 외부로부터 누수 방지 및 파이프를 통하여 타지역으로 가스나 열기의 누출을 방지하여야 한다.
- 6) 가스 배관에 통보장치를 설치시 손으로 기기를 잡고 돌려 배관에 설치하면 고장의 원인이 되므로 반드시 규격 공구를 사용하여야 한다.
- 7) 이상압력통보장치 설치시 되도록 설치가 끝난 후 통전하며 통전중인 제품인 경우 수신부의 전원을 끄고 약 1 분정도 경과후 결선 및 조작하여야 한다.

### 5. 이상 현상 시 주의사항

- 1) 램프가 들어오지 않을 때
  - 전원확인 (110V / 220V), 휴즈 확인 (휴즈 단선 시 수신부내에 램프 점등)
- 2) 게이지 접점이 연결되어도 작동이 안될때
  - 수신부 결선이 제대로 되었는지를 확인. 회로시험 시 작동이 안되면 A/S 의뢰.

**The Best Partner Premium YOOHANTECH**

